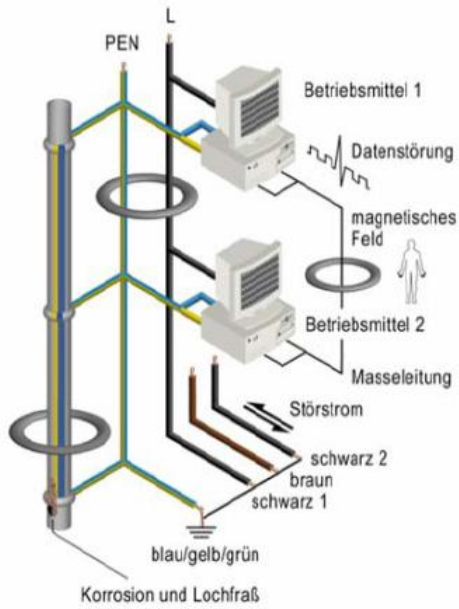


EMV-ungünstig: Wirkung auf Bildschirmflimmern, Elektronik, Korrosion, Lebewesen

TN-C-System (4-Leiternetz)



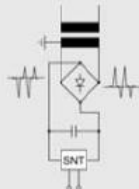
Früher:
Sinusförmige Stromverbraucher



Glühlampen, Transformatoren, Drehstrommotoren

Heute:

Schaltnetzteile mit nicht-linearen Stromverbrauchern



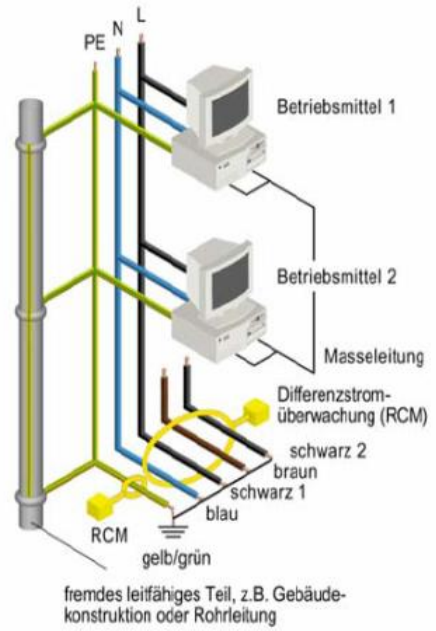
5-12 V DC, Antriebstechnik, Computer, Beleuchtung

Folge:

Werden viele Schaltnetzteile in ein Dreiphasen-Wechselstromsystem eingesetzt, so heben sich die Rückströme nicht mehr auf, sondern addieren sich.

EMV-günstig: Grundvoraussetzung für sicheren EDV-Betrieb

TN-S-System (5-Leiternetz)



Quelle: WÜBA Versicherung